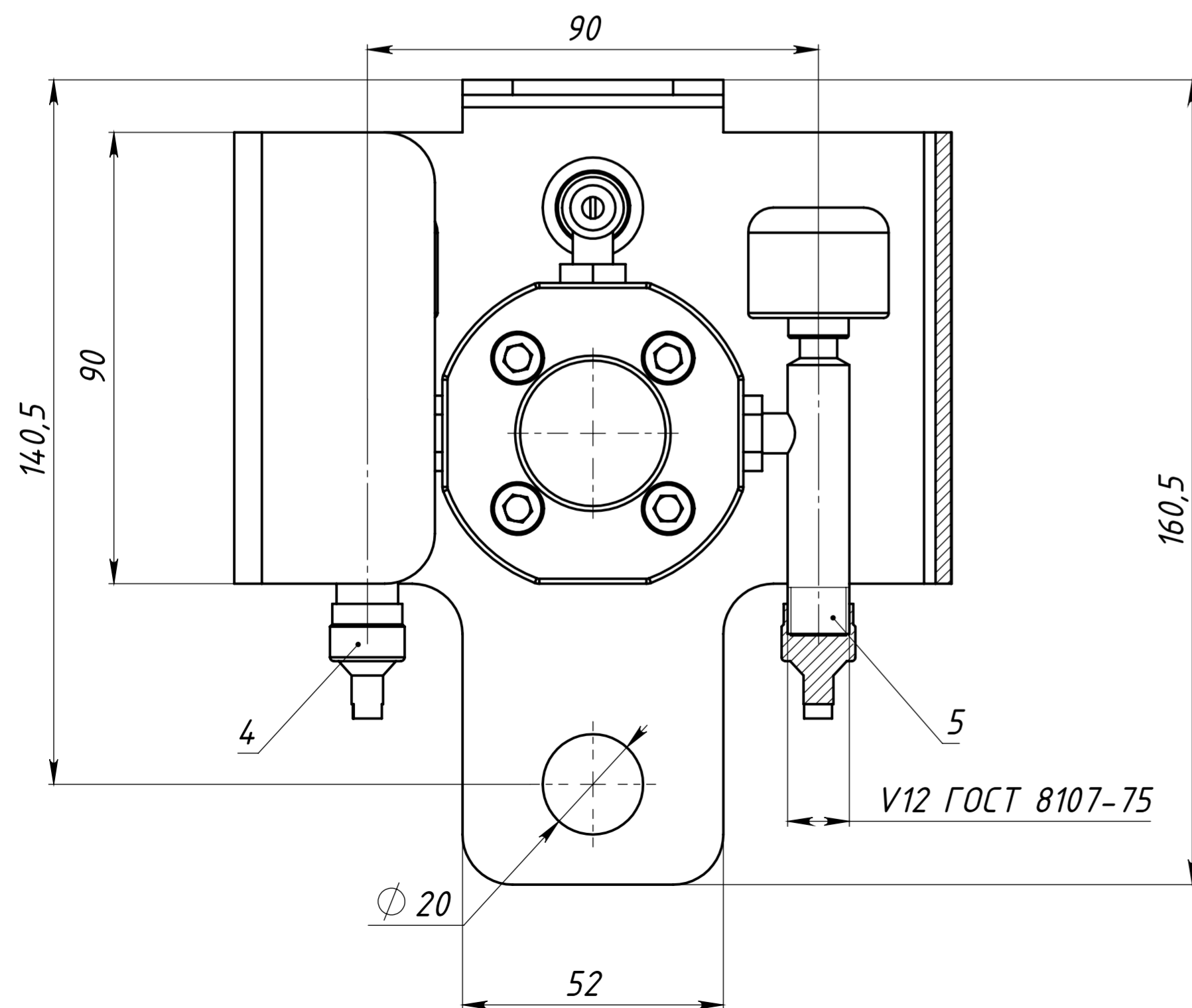


Техническая характеристика

1. Рабочее давление воздуха от 0 до 10 бар.
2. Условный проход, Ду 10 мм.
3. Герметичность крана и соединений - класс А ГОСТ9544-2005.

Технические требования.

1. Маркировка изделия.
2. Штуцер внешнего подвода воздуха резьба V8 ГОСТ 8107-75.
3. Подвод воздуха к клапану выравнивания давления резьба V12 ГОСТ 8107-75.
4. Вывод воздуха к первой шине резьба V12 ГОСТ 8107-75.
5. Вывод воздуха ко второй шине резьба V12 ГОСТ 8107-75.
6. Датчик давления первой шины.
7. Датчик давления второй шины.
8. Перед монтажом изделия снять транспортные заглушки.
9. Размеры для справок.
10. Рабочая среда сжатый воздух.
11. Момент затяжки трубопроводной арматуры для резьбы:
 - в месте подвода воздуха V12 ГОСТ 8107-75 - 10-20 Нм.
 - в месте вывода воздуха V12 ГОСТ 8107-75 - 10-20 Нм.
12. Интервал рабочих температур от -45 С до +80 С.



СТРМ.99.00.00.001ГЧ					Лит.	Масса	Масштаб
Изм.	Лист	№ докум.	Подп.	Дата	Клапан выравнивания давления	1,17	1:5
Разраб.	Фомченко						
Пров.	Кусков				Лист 1	Листов 1	
Т.контр.					СТРИМ		
Нач. КБ							
Н.контр.							
Утв.	Ефремов						