

Техническая характеристика колесного клапана

Рабочее давление воздуха, бар - от 1 до 10.

Условный проход, Ду, мм - 4.

Диапазон регулирования давления в шине, бар - от 1 до 8.5.

Дополнительный аварийный кран – есть.

Радиодатчик давления – есть.

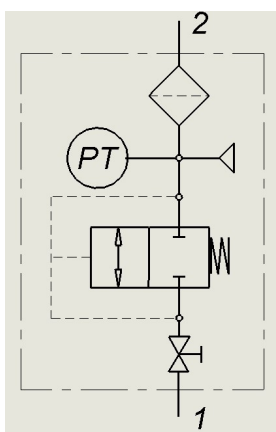
Встроенный фильтр – есть.

Габаритные размеры, мм – 117x90x44.

Масса, кг – 0.32.

Герметичность клапана и соединений - класс А ГОСТ9544-2005.

Схема пневматическая:



1 – подвод воздуха к клапану;

2 – от клапана в шину;

PT – радиодатчик давления;